

CONNECTED WASH

MASCHINE UND APP VERBINDEN (PAIRING)

Diese Anleitung ist gültig für:



- UC-Serie (UC-2009)
- PT-Serie
- UF-Serie

Ihre Spülmaschine ist betriebsbereit und Sie haben sie erfolgreich in Ihr Netzwerk eingebunden? Dann stellen Sie wie folgt die Verbindung zwischen Maschine und App her:

- App öffnen (oder URL <http://www.connected-wash.com/start> aufrufen).
- Menü öffnen.




- Menüpunkt „Profil“ öffnen.

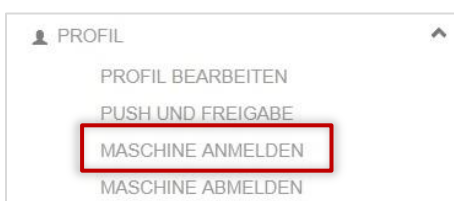


INFO

Wenn Sie direkt auf „PROFIL“ drücken, öffnen sich Ihre Profildaten.

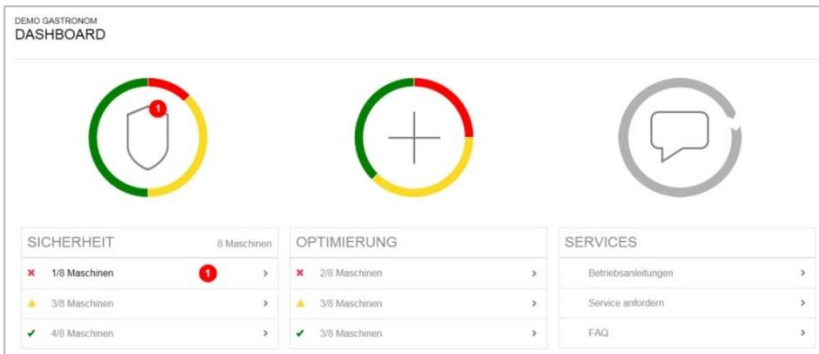
Zurück mit .

- Menüpunkt „MASCHINE ANMELDEN“ wählen.



- Den Anweisungen am Bildschirm folgen und folgende 3 Schritte ausführen:
 1. Seriennummer eingeben
 2. Standort erfassen
 3. Pairing durchführen

Wenn Sie die Maschine erfolgreich mit der App verbunden haben, können Sie nun alle Vorteile von CONNECTED WASH nutzen. Hierzu einfach „DASHBOARD“ aufrufen:



PUSH und FREIGABE



⇒ Es erscheint eine Liste mit allen Maschinen in Ihrem Benutzerkonto: